

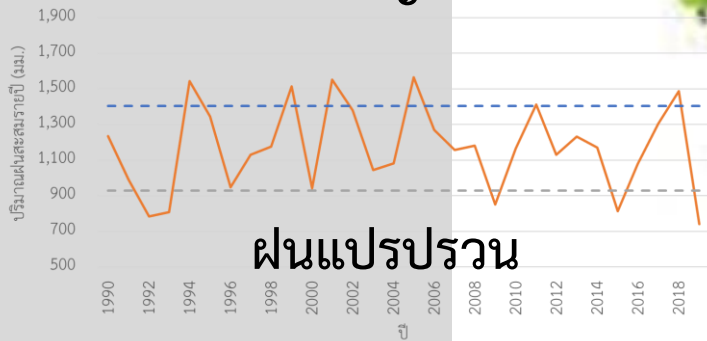
# สมดุลน้ำกับปัญหาภัยแล้ง

## น้ำต้นทุน

- น้ำฝน
- น้ำอ่าง/บ่อ
- น้ำบาดาล



## ปีฝนน้อย >>> ปัญหาแล้ง



— 310201-พะเยา — Mean+SD - - Mean-SD

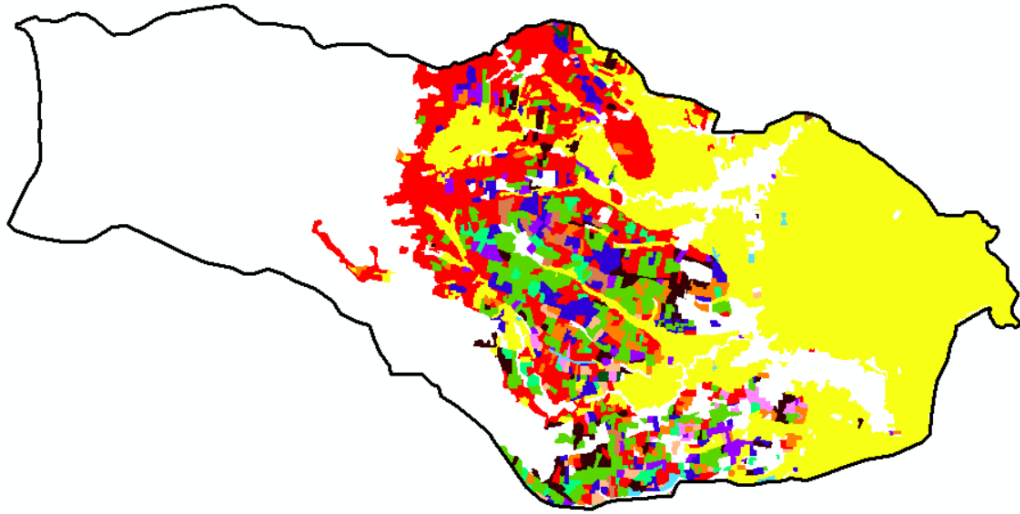
## น้ำใช้

- เกษตรกรรม
- อุปโภค



ชนิดพืช	ปริมาณการใช้ น้ำ (ลบ.ม./ไร่)
นาข้าว	1,137
ลั่นจี่**	2,175
ยางพารา	3,200
ข้าวโพด	517

# สมดุลน้ำลุ่มน้ำแม่สุกพื้นที่เกษตรกรรม



## ความต้องการน้ำการเกษตรลุ่มน้ำแม่สุก

ชนิดพืช	พื้นที่(ไร่)	ปริมาณการใช้น้ำ (ลบ.ม./ไร่)	ปริมาณการใช้น้ำทั้งพื้นที่ (ล้าน ลบ.ม.)
นาข้าว	9,028.6	1,137	10.27
ลีนจี่**	3,511.2	2,175	7.64
ยางพารา	1,518.6	3,200	4.86
ข้าวโพด	495.5	517	0.26
ลำไย	342.3	2,175	0.74
มันสำปะหลัง	318.7	1,400	0.45
สับปะรด	151.1	1,400	0.21
กล้วย	32.6	175	0.006
ถั่วเขียว	14.0	317	0.004
มะม่วง	10.0	1,600	0.016
ถั่วดำ ถั่วแดง	8.1	350	0.003
<b>รวม</b>	<b>15,431</b>		<b>24.45</b>

## ประมาณสมดุลน้ำลุ่มน้ำแม่สุกอย่างง่าย

น้ำต้นทุน	ปริมาณน้ำในพื้นที่เกษตร (ล้านลบ.ม.)
ฝนตกในพื้นที่เกษตรปีฝนปกติ	28.5
ฝนตกในพื้นที่เกษตรปีแล้ง	15.6
น้ำอ่างเก็บน้ำแม่สุก	0.5

>>> **น้ำไม่พอปีแล้งประมาณ 8 ล้าน ลบ.ม.**

หมายเหตุ\*\*\*ลีนจี่ใช้อัตราการใช้น้ำจากลำไย

# สมดุลน้ำรายแปลงปลูกข้าว

## ปีน้ำมาก

ปริมาณฝนสูงสุด (ปี 2001 )  
1,907 มม./ปี

ปริมาณน้ำฝนตกพื้นที่เพาะปลูก  
3,051 ลบ.ม./ไร่

ฝนชวงนาปี 2,261 ลบ.ม./ไร่  
ฝนชวงนาปรัง 790 ลบ.ม./ไร่

## ฝนโดยทั่วไป

ปริมาณฝนเฉลี่ย 30 ปี  
1,153 มม./ปี

ปริมาณน้ำฝนตกพื้นที่เพาะปลูก  
1,845 ลบ.ม./ไร่

ฝนชวงนาปี 1,365 ลบ.ม./ไร่  
ฝนชวงนาปรัง 480 ลบ.ม./ไร่

## ปีแล้ง

ปริมาณฝนต่ำสุด (ปี 2019)  
632 มม./ปี

ปริมาณน้ำฝนตกพื้นที่เพาะปลูก  
1,011 ลบ.ม./ไร่

ฝนชวงนาปี 744 ลบ.ม./ไร่  
ฝนชวงนาปรัง 267 ลบ.ม./ไร่

หมายเหตุ ฝนนาปีชวง มิ.ย. - ธ.ค.  
ฝนนาปรังชวง ม.ค.- พ.ค.

ความต้องการน้ำปลูกข้าว 1,137 ลบ.ม./ไร่

ปีแล้ง น้ำฝนไม่พอทำนา  
ประมาณ 400 ลบ.ม./ไร่